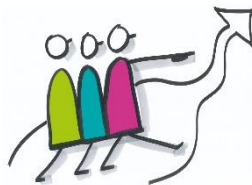




1. Introduction

Vous avez envie de **créer ou de transformer** une organisation en utilisant **les innovations managériales et les principes de la gouvernance partagée** ? Cette formation est faite pour vous, que vous soyez accompagnant extérieur ou membre de la structure.



Apprenez à accompagner une organisation ou une équipe pour définir **le mode managérial qu'elle a envie d'expérimenter**.

Découvrez les éléments constitutifs des démarches de gouvernances visant **l'efficacité-humaniste**.

Sachez questionner les différents paramètres pour être au plus près des besoins réels du collectif.

Construisez avec les parties prenantes les prochaines actions à mettre en place et la feuille de route adaptable qui permettra des changements effectifs dans la durée.

3. Objectifs pédagogiques

A l'issue de cette formation, vous serez capable de :

- **Découvrir et expérimenter une nouvelle façon de transformer ensemble**
 - Cette formation vise à vous donner les moyens d'accompagner une équipe et son leader à choisir le mode managérial qui sera le plus pertinent et à savoir l'adapter quand cela est nécessaire.
 - Comprendre la posture du rôle pilotage et ses moyens pour aider les membres de l'équipe à prendre le niveau de responsabilité souhaité.
- **Connaître les questionnements clefs**
Savoir appréhender les fonctionnements humains au travail en balayant le sens, les relations, l'autonomie et la rigueur nécessaires à la bonne marche du collectif.
- **Accompagner une organisation dans une démarche de transformation de gouvernance**

2. Pourquoi cette formation ?

Les entreprises, les collectivités, les structures font face à des défis inédits qui les amènent à questionner leurs modes de management et d'organisation. Elles ont besoin d'être plus en phase avec les besoins et les attentes des salariés, et être plus efficaces dans un monde en changement permanent (VUCA).

Ces dernières années, de nombreuses **innovations managériales et organisationnelles** ont développé des approches qui répondent à ces besoins: la démarche Opale, les gouvernances partagées (comme l'Holocratie, la gouvernance cellulaire, la sociocratie), l'agilité, etc. Nous vous proposons une approche pour en tirer profit dans les organisations.

La transformation des organisations vers un mode de fonctionnement souhaité est un sujet complexe. Modifier la gouvernance des équipes de travail touche en profondeur les habitudes et peut générer des résistances fortes. Il est donc important de **savoir comment conduire ces transformations** en identifiant les leviers du changement et en utilisant l'énergie des membres de l'organisation.

- Réaliser ou faire réaliser un autodiagnostic et conduire l'accompagnement nécessaire pour une transformation réussie.
- Savoir construire un parcours de transformation d'une organisation en vous saisissant des outils de la démarche.
- Piloter une transformation en sachant repérer et utiliser les outils nécessaires à chaque étape.
- **Comprendre la notion de tension**
Savoir utiliser les tensions pour permettre à l'équipe de les utiliser pour l'amélioration continue
- **Connaître la palette d'outils coopératifs disponibles**
Savoir naviguer dans la constitution gouvernance cellulaire pour découvrir différentes briques utilisables indépendamment. Vous repartirez avec une boîte à outils vous permettant d'amener des processus coopératifs ajustés à vos organisations.
- **Savoir transmettre les éléments fondamentaux de gouvernance** aux membres de la structure pour qu'ils puissent s'emparer de la démarche.

4. Public concerné

Tout professionnel souhaitant proposer de nouvelles façons de travailler ensemble (de coopérer, décider, s'organiser). Cette formation est principalement destinée à :

- Les accompagnants de structure et coachs souhaitant proposer une démarche de construction de gouvernance pour des évolutions organisationnelles itératives ajustées aux besoins de leurs clients.
- Les managers, leaders ou responsables souhaitant changer la façon de travailler de leur entreprise ou de leur équipe.
- Les équipes ou membres d'équipe souhaitant proposer une modification de la façon de coopérer en interne.

5. Prérequis

Exercer une activité professionnelle qui permette de mettre en œuvre des modes de gouvernances ajustés aux équipes concernées.

6. Vers l'entreprise à énergie positive : cursus organisation agile

Pour accompagner les évolutions vers « **L'Entreprise à Énergie Positive** », Co'effy propose le cursus de formation **Organisation Agile**. En plus de cette formation, ce cursus vous propose de maîtriser la pratique et les rouages de la gouvernance partagée avec la **formation « Animer une équipe et une organisation avec les outils de la gouvernance partagée »** ([cliquez ici pour télécharger le programme](#)). Consultez-nous pour en savoir plus !

7. Durée et modalités d'organisation de la formation

Durée : 26 heures en présence des formateurs, et entre 10 et 20 heures de travail en autonomie.

Modalités :

- Modules 1, 2 et 3 : 2 heures en visioconférence pour chaque module.
- Module 4 : 2 jours en présentiel dans l'agglomération de Grenoble (lieu exact à définir).
- Module 5, 6 et 7 : 2 heures en visioconférence pour chaque module.
- Des vidéos pédagogiques et des documents accessibles en ligne et à consulter en autonomie entre les modules.
- Travail en groupes de pairs entre les modules.

Dates, horaires et inscription :

Consultez les dates des prochaines sessions et accédez au formulaire d'inscription sur notre page web : <https://www.coeffy.fr/formations-gouvernance-partagee-organisation-agile/>

Nombre de participants : de 6 à 16.

Si le nombre d'inscrits est inférieur à 6 personnes, l'organisme de formation se réserve le droit de replanifier la formation jusqu'à deux semaines avant la date prévue. Le cas échéant, les personnes inscrites seront notifiées par e-mail avec de nouvelles propositions de dates. Dans le cas d'impossibilité de trouver de nouvelles dates qui conviennent, les participants pourront demander le remboursement des sommes versées à l'inscription.

8. Moyens et méthodes pédagogiques

- Apports théoriques et méthodologiques
- Exercices pratiques de mise en application

- Serious games et mises en situation
- Jeux et exercices sensoriels
- Debrief et temps d'échanges
- Construction d'une feuille de route type d'intervention du diagnostic au changement de la façon de travailler.

A travers **l'expérience** d'un changement de type de gouvernance dans l'équipe de formation, vous pourrez comprendre les enjeux et créer **une feuille de route** repère pour vos interventions.

Vous expérimentez des outils d'intelligence collective et saurez sélectionner ceux qui conviennent à la réalité de votre organisation.

La formation est animée par **2 formateurs** pour vous offrir les **meilleures conditions d'apprentissage** : ateliers expérientiels en sous-groupes, richesse des partages d'expérience, complémentarité des points de vue, accompagnement personnalisé.

9. Moyens techniques

Visio conférence ou salle de formation suivant les modules.

Bibliothèque en ligne de vidéos et documents pédagogiques diapos en pdf.

Outils numériques collaboratifs favorisant l'intelligence collective.

Livret de prise de notes du stagiaire contenant les notions principales à retenir.

Un support de formation numérique est envoyé aux stagiaires après la formation.

10. Règlement intérieur

Le règlement intérieur de Co'effy s'applique et sera joint à la convention de formation.

11. Sanction de la formation et modalités d'évaluation

Evaluation de début de formation : l'évaluation du niveau d'entrée est réalisée par la soumission aux stagiaires d'un questionnaire de positionnement.

Evaluation en fin de formation : Une évaluation des acquis est réalisée en fin de formation, et une évaluation d'atteinte des objectifs et d'acquisition de compétences est formulé par le formateur. Ces 2 documents sont adressés au client en fin de formation.

Sanction : Attestation de présence et attestation de fin de formation (assiduité et compétence acquise).

12. Prix de la formation

Le tarif par personne est de 1 550,00 € HT, soit 1 860 € TTC.

Possibilité de financement par un organisme financeur (OPCO).

Le prix de la formation inclut l'ingénierie pédagogique, la préparation et l'animation de la formation, les supports pédagogiques, et le bilan.

Conditions de règlement : Versement d'un acompte de 500€ HT (600€ TTC) lors de l'inscription. Paiement du solde avant le premier jour de la formation.

Inscription



► Renseignements et préinscription : [Cliquez ici](#)

13. Organisme de formation

Co'effy - siège social : 27 chemin de la tour des chiens 38700 Corenc

Organisme de formation 84380771038 auprès de la Préfecture Auvergne rhône Alpes

Contact : hello@coeffy.fr

14. Formateurs

Nos deux formateurs, **Jeanluc Christin** (+33 6 75 51 81 56, jeanluc.christin@coeffy.fr) et **Christophe Hérault** (+33 6 72 99 26 58, christophe.herault@coeffy.fr), contribuent à la recherche et développement en matière de Gouvernance Cellulaire. En praticiens-chercheurs, ils enrichissent le référentiel sur la base de leur pratique et de celle de leurs clients.

Ils vous partageront leur **passion** pour ces nouvelles formes d'organisation et de management au service de l'efficacité humaniste.

Christophe Hérault

Dirigeant co-fondateur de Co'effy, expert du développement managérial et organisationnel. Membre du collectif de la Gouvernance Cellulaire, il contribue à la recherche et développement en matière de gouvernance et anime des conférences et des formations sur le sujet.



Il accompagne des dirigeants, des équipes et des structures entières dans le développement de leur capacité à s'organiser et à coopérer efficacement. Il est également formateur en management et leadership.

Avant de devenir coach professionnel et de se consacrer à l'accompagnement, Christophe a une formation d'ingénieur et a 20 ans d'expérience en management à des niveaux de direction à l'international.

Jeanluc Christin

Depuis qu'il a constaté en tant que RH la violence qui apparaît dans le monde du travail même entre «gens biens», Jeanluc est motivé par « l'entente au travail ».

Il adore aider à repérer comment nous générons ce que nous finissons par subir afin de quitter les comportements délétères.



Exigeant comme le champion du monde qu'il fût et fort de ses expériences d'ingénieur, de RH, de coach-superviseur, de gestalt-thérapeute, il aide les équipes dans la relation, la clarification des projets et la répartition du pouvoir.

Il est auteur de la gouvernance cellulaire et coopère avec l'équipe qui contribue à l'évolution de ce bien commun.